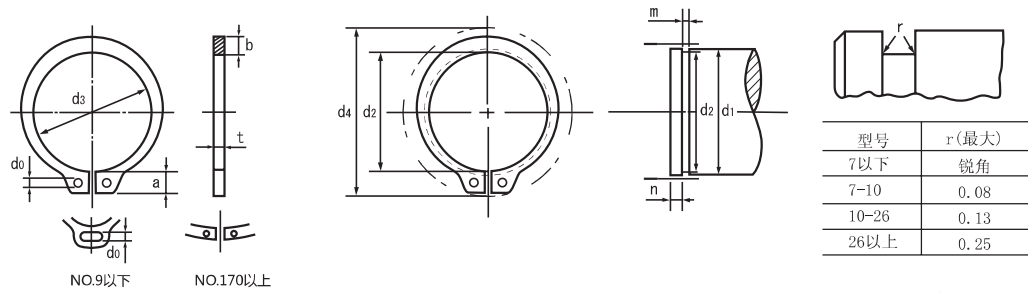


轴用C型挡圈



单位 : mm

型号	挡 圈							d4 (参考)	适用轴的尺寸					
	d3		t		b	a	d0		d1	d2		m		参考n 最小
	基本尺寸	公差	基本尺寸	公差	约	约	最小			基本尺寸	公差	基本尺寸	公差	
STW-3	2.7		0.25	±0.025	0.5	1.7	0.7	7	3	2.85		0.35		0.3
4	3.7	+0.04	0.4	±0.03	0.9	2.2	0.8	9	4	3.8	0	0.5		0.3
5	4.7	-0.15	0.6		1.1	2.4	0.8	10.5	5	4.8	-0.04	0.7	+0.1	0.3
6	5.6		0.7	±0.04	1.3	2.8	1	12	6	5.7		0.8	0	0.5
7	6.5	+0.06	0.8		1.4	3	1	14	7	6.7	0	0.9		0.5
8	7.4	-0.2	0.8		1.6	3	1	15	8	7.6	-0.06	0.9		0.6
9	8.4		1		1.8	3.2	1	16	9	8.6		1.15		0.6
10	9.3	±0.15	1		1.8	3	1.2	17	10	9.6	0	1.15		1.5
11	10.2		1		2	3.1	1.2	18	11	10.5	-0.09	1.15		1.5
12	11.1		1	±0.05	2.1	3.2	1.5	19	12	11.5		1.15		1.5
13	12		1		2.1	3.3	1.5	20	13	12.4		1.15		1.5
14	12.9		1		2.2	3.4	1.7	22	14	13.4		1.15		1.5
15	13.8	±0.18	1		2.2	3.5	1.7	23	15	14.3	0	1.15		1.5
16	14.7		1		2.2	3.6	1.7	24	16	15.2	-0.11	1.15		1.5
17	15.7		1		2.2	3.7	1.7	25	17	16.2		1.15		1.5
18	16.5		1.2		2.6	3.8	1.7	26	18	17		1.35		1.5
19	17.5		1.2		2.7	3.8	2	27	19	18		1.35		1.5
20	18.5		1.2		2.7	3.9	2	28	20	19		1.35		1.5
21	19.5		1.2		2.7	4	2	30	21	20		1.35		1.5
22	20.5		1.2		2.7	4.1	2	31	22	21		1.35		1.5
23	21.4		1.2		2.9	4.5	2	32.5	23	22		1.35		1.5
24	22.2		1.2		3.1	4.2	2	33	24	22.9		1.35		1.7
25	23.2	±0.2	1.2	±0.06	3.1	4.3	2	34	25	23.9	0	1.35		1.7
26	24.2		1.2		3.1	4.4	2	35	26	24.9	-0.21	1.35	+0.14	1.7
27	25		1.2		3.3	4.5	2	36	27	25.8		1.35	0	1.8
28	25.9		1.5		3.1	4.6	2	38	28	26.6		1.65		2.1
29	26.9		1.5		3.5	4.7	2	39	29	27.6		1.65		2.1
30	27.9		1.5		3.5	4.8	2	40	30	28.6		1.65		2.1
32	29.6		1.5		3.5	5	2.5	43	32	30.3		1.65		2.6
34	31.5		1.5		4	5.3	2.5	45	34	32.3		1.65		2.6
35	32.2	±0.25	1.5		4	5.4	2.5	46	35	33		1.65		3
36	33.2		1.75		4	5.4	2.5	47	36	34		1.9		3
38	35.2		1.75		4.5	5.6	2.5	50	38	36		1.9		3
40	37		1.75		4.5	5.8	2.5	53	40	38		1.9		3
42	38.5		1.75		4.5	6.2	2.5	55	42	39.5	0	1.9		3.8
45	41.5		1.75		4.8	6.3	2.5	58	45	42.5	-0.25	1.9		3.8
47	43.4	±0.4	1.75	±0.07	5	6.6	2.5	61	47	44.5		1.9		3.8
48	44.5		1.75		4.8	6.5	2.5	62	48	45.5		1.9		3.8
50	45.8		2		5	6.7	2.5	64	50	47		2.2		4.5
52	47.8		2		5	6.8	2.5	66	52	49		2.2		4.5
55	50.8	±0.45	2		5	7	2.5	70	55	52	0	2.2		4.5
56	51.8		2		5	7	2.5	71	56	53	-0.3	2.2		4.5

型 号	挡 圈							d4 (参考)	适用孔的尺寸									
	d3		t		b	a	d0		d1	d2		m		参考n				
	基本尺寸	公差	基本尺寸	公差	约	约	最小			基本尺寸	公差	基本尺寸	公差	最小				
STW-58	53.8	±0.45	2	±0.07	5.5	7.1	2.5	73	58	55	0 -0.3	2.2	+0.14 0	4.5				
60	55.8		2		5.5	7.2	2.5	75	60	57		2.2		4.5				
62	57.8		2		5.5	7.2	2.5	77	62	59		2.2		4.5				
63	58.8		2		5.5	7.3	2.5	78	63	60		2.2		4.5				
65	60.8		2.5		6.4	7.4	2.5	81	65	62		2.7		4.5				
68	63.5		2.5		6.4	7.8	2.5	84	68	65		2.7		4.5				
70	65.5		2.5		6.4	7.8	2.5	86	70	67		2.7		4.5				
72	67.5		2.5		7	7.9	2.5	88	72	69		2.7		4.5				
75	70.5		2.5		7	7.9	2.5	92	75	72		2.7		4.5				
78	73.5		2.5		7.4	8.1	2.5	95	78	75		2.7		4.5				
80	74.5	2.5	7.4	8.2	2.5	97	80	76.5	2.7	5.3								
82	76.5	2.5	7.4	8.3	3	99	82	78.5	2.7	5.3								
85	79.5	3	8	8.4	3	103	85	81.5	3.2	5.3								
88	82.5	3	8	8.6	3	106	88	84.5	3.2	5.3								
90	84.5	3	8	8.7	3	108	90	86.5	3.2	5.3								
95	89.5	3	8.6	9.1	3	114	95	91.5	3.2	5.3								
100	94.5	3	9	9.5	3	119	100	96.5	3.2	5.3								
105	98	±0.55	4	±0.08	9.5	9.8	3	125	105	101	0 -0.35	4.2	+0.18 0	6				
110	103		4		9.5	10	3	131	110	106		4.2		6				
115	108		4		9.5	11	3	137	115	111		4.2		6				
120	113		4		10	11	3	143	120	116		4.2		6				
125	118		4		10	11	3.5	148	125	121		4.2		6				
130	123		4		11	12	3.5	154	130	126		4.2		6				
135	128		4		11	12	3.5	159	135	131		4.2		6				
140	133		4		11	12	3.5	164	140	136		4.2		6				
145	138		4		12	12	3.5	170	145	141		4.2		6				
150	142		4		12	12	3.5	175	150	145		4.2		7.5				
155	146	+0.63 -1.26	4	±0.09	12	13	3.5	181	155	150	0 -0.63	4.2	+0.2 0	7.5				
160	151		4		12	13	3.5	186	160	155		4.2		7.5				
165	155.5		4		13	13	3.5	192	165	160		4.2		7.5				
170	160.5		4		13		4	197	170	165		4.2		7.5				
175	165.5		4		13		4	202	175	170		4.2		7.5				
180	170.5		4		14		4	208	180	175		4.2		7.5				
185	175.5		4		14		4	213	185	180		4.2		7.5				
190	180.5		4		14		4	219	190	185		4.2		7.5				
195	185.5		4		14		4	224	195	190		4.2		7.5				
200	190.5		4		14		4	229	200	195		4.2		7.5				
210	198	+0.72 -1.44	5	±0.15	14		4	239	210	204	0 -0.72	5.2	+0.25 0	9				
220	208		5		14		4	249	220	214		5.2		9				
230	218		5		14		4	259	230	224		5.2		9				
240	228		5		14		4	269	240	234		5.2		9				
250	238		5		14		4	279	250	244		5.2		9				
260	245		5		16		4	293	260	252		5.2		12				
270	255		5		16		4	303	270	262		5.2		12				
280	265		+0.81 -1.62		5	±0.15	16		4	313		280		272	0 -0.81	5.2	+0.25 0	12
290	275				5		16		4	323		290		282		5.2		12
300	285				5		16		4	333		300		292		5.2		12

材质：弹簧钢 硬度：STW-200以下 HRC44~53
 STW-210以上 HRC40~50
 表面处理：磷化处理（其他表面处理请联系）

不锈钢材质产品请直接联系本公司